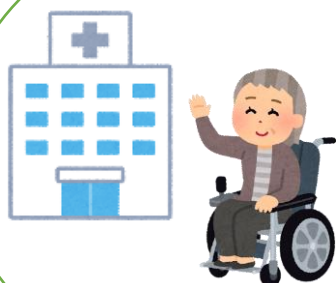


境町社会福祉協議会で

# はじめました！ 福祉（限定）タクシー

通院はもちろん！  
入院・退院・転院も



美容室・買物・銀行・  
役所・どこでもOK！



付添の方も  
同乗できます！



## 完全予約制！

## 詳しくはお問い合わせください！

ドライバーは介護福祉士  
資格保持者！



- ※ 時間制運賃となります。（10分990円）
- ※ 車いすに乗ったままでの乗車はできません。
- ※ 駐車場代等は別途かかる場合があります。



お問合せ予約先：境町社会福祉協議会

住所：境町長井戸1681-1

電話：0280-87-2525



社協ホームページ